



z pověření SLČR ÚBD pořádá FENIX SKI TEAM Jeseník

Český pohár v běhu na lyžích staršího žactva pro rok 2011

Výsledková listina

Ramzová

Soutěžní výbor

Datum závodu **Start: 9:29:00**
30.1.2011 **Konec: 10:57:10**

Technický delegát: **Petr Skalický**
Asistent T.D.: **Arnošt Hlaváček**
Ředitel závodu: **Martin Hausner**
Zástupce STK: **Iveta Roubíčková**



Žákyně starší 1998 3 km volně mass start Start: 9:29:00 Konec: 9:43:26	Informace o trati Čís. homologace: náhradní tratě HD: ---- Kola: 1 x 3 km MC: ---- TC: ----	Počasí: jasno
---	---	-------------------

Poř.	Číslo	Jméno	Reg.	Roč.	Klub	Čas	Ztráta
1.	1	HANUŠOVÁ Dominika	5482	1998	SKIJ ČKS SKI Jilemnice	8:35.0	
2.	2	KOCIÁNOVÁ Barbara	5483	1998	SKIJ ČKS SKI Jilemnice	8:47.5	12.5
3.	7	OSTREJŠOVÁ Kateřina	4268	1998	MASV MARS Svratka	9:00.7	25.7
4.	10	BERANOVÁ Tereza	4666	1998	SETA SEBA Tanvald	9:21.7	46.7
5.	4	OSTREJŠOVÁ Vendula	4267	1998	MASV MARS Svratka	9:32.1	57.1
6.	9	HYNČICOVÁ Kateřina	5869	1998	DULI Dukla Liberec	9:35.8	1:00.8
7.	14	BLAHNOVÁ Vendula	5576	1998	TRUT Olfín Car - Vella Trutnov	9:49.7	1:14.7
8.	8	JANOČKOVÁ Petra	5540	1998	FEJE FENIX SKI TEAM Jeseník	9:55.6	1:20.6
9.	6	PŘECECHTĚLOVÁ Lada	5882	1998	RDRY Ski klub RD Rýmařov	9:58.8	1:23.8
10.	3	JUNOVÁ Natálie	5868	1998	DULI Dukla Liberec	10:04.2	1:29.2
11.	16	HUJEROVÁ Tereza	4732	1998	JBCN Ski klub Jablonec n.N.	10:07.8	1:32.8
12.	18	TECLOVÁ Julie	5867	1998	DULI Dukla Liberec	10:09.4	1:34.4
13.	5	KAWULOKOVÁ Jana	5135	1998	SKIM SKI Mosty	10:15.1	1:40.1
14.	21	BOLDOVÁ Adéla	5208	1998	SOSY Sokol Stachy	10:18.9	1:43.9
15.	11	SEMERÁKOVÁ Johana	5577	1998	TRUT Olfín Car - Vella Trutnov	10:20.4	1:45.4
16.	17	DOLEŽELOVÁ Tereza	4309	1998	SNKV LK Slovan Karlovy Vary	10:25.8	1:50.8
17.	15	ŠANÍKOVÁ Tereza	4729	1998	JBCN Ski klub Jablonec n.N.	10:42.8	2:07.8
18.	19	ADOLFOVÁ Vědunka	6121	1998	SPVR TJ Spartak Vrchlabí	10:43.6	2:08.6
19.	22	JACKOVÁ Natálie	4759	1998	KHBR TJ Kovohutě Břidličná	10:44.2	2:09.2
20.	24	MORAVCOVÁ Natálie	4785	1998	SKHA SKI klub Harrachov	10:59.8	2:24.8
21.	13	ČERMÁKOVÁ Jana	5093	1998	SKBR SK SKOL Brno	11:02.3	2:27.3
22.	20	SATORIOVÁ Anna	5746	1998	SOSY Sokol Stachy	11:04.0	2:29.0
23.	23	KOFFEROVÁ Karolína	6070	1998	DULI Dukla Liberec	11:21.5	2:46.5
24.	12	TVARŮŽKOVÁ Tereza	6153	1998	VALM TJ Valašské Meziříčí	11:38.0	3:03.0
25.	25	PERNICOVÁ Veronika	5329	1998	KHBR TJ Kovohutě Břidličná	14:26.1	5:51.1

Přihlášeno:	25	Výkonnostní třída	do času	do místa
Startovalo:	25	I.	9:26.5	(4.)
Klasifikováno:	25	II.	9:52.2	(7.)
		III.	11:09.5	(22.)

Žákyně starší 1997**4 km volně mass start**

Start: 9:47:54

Konec: 10:04:46

Informace o trati

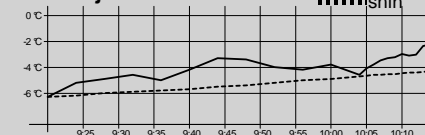
Čís. homologace: náhradní tratě

HD: ---- Kola: 2 x 2 km

MC: ----

TC: ----

Počasí: jasno



Poř.	Číslo	Jméno	Reg.	Roč.	Klub	2 km	2. kolo	Čas	Ztráta
1.	1	DAVIDOVÁ Markéta	4425	1997	SKJA	5:27.0 (1.)	6:02.6 (2.)	11:29.6	
2.	7	OTAVOVÁ Karolína	4266	1997	MASV	5:44.4 (3.)	5:56.9 (1.)	11:41.3	11.7
3.	4	POULÍKOVÁ Tereza	5511	1997	FEJE	5:37.6 (2.)	6:05.1 (3.)	11:42.7	13.1
4.	10	JURČOVÁ Natálie	5359	1997	TJRO	5:45.6 (5.)	6:05.3 (4.)	11:50.9	21.3
5.	3	LUBINOVÁ Markéta	5563	1997	SNKV	5:44.9 (4.)	6:07.3 (5.)	11:52.2	22.6
6.	18	PĚNIČKOVÁ Štěpánka	5472	1997	SKIJ	5:51.0 (6.)	6:11.7 (9.)	12:02.7	33.1
7.	2	SZOTKOWSKA Eva	5234	1997	SKIM	5:54.3 (8.)	6:09.4 (6.)	12:03.7	34.1
8.	14	NĚMEČKOVÁ Eliška	4426	1997	SKJA	5:53.8 (7.)	6:11.9 (10.)	12:05.7	36.1
9.	19	ŠULCOVÁ Kamila	4071	1997	LSKL	5:55.5 (10.)	6:10.6 (8.)	12:06.1	36.5
10.	6	PLECHÁČOVÁ Eliška	4886	1997	STUD	5:54.7 (9.)	6:12.1 (11.)	12:06.8	37.2
11.	11	MITRUSOVÁ Nicola	5478	1997	SKIJ	5:58.4 (12.)	6:09.5 (7.)	12:07.9	38.3
12.	17	STAŇKOVÁ Zuzana	5167	1997	LSKL	6:00.6 (13.)	6:13.1 (12.)	12:13.7	44.1
13.	8	KREUZIGEROVÁ Tereza	5199	1997	SOSY	6:01.8 (15.)	6:14.0 (13.)	12:15.8	46.2
14.	13	ŠVANDOVÁ Barbora	4265	1997	NMNM	5:57.7 (11.)	6:20.3 (15.)	12:18.0	48.4
15.	5	ŠVARCOVÁ Barbora	5223	1997	TRUT	6:00.8 (14.)	6:30.5 (19.)	12:31.3	1:01.7
16.	21	MACHAČOVÁ Martina	5024	1997	RDRY	6:04.7 (16.)	6:28.8 (18.)	12:33.5	1:03.9
17.	23	MATUROVÁ Adéla	4075	1997	LSKL	6:09.0 (18.)	6:27.1 (17.)	12:36.1	1:06.5
18.	28	VÍTKOVÁ Lucie	5475	1997	SKIJ	6:19.2 (24.)	6:20.0 (14.)	12:39.2	1:09.6
19.	22	VOTOČKOVÁ Eliška	5477	1997	SKIJ	6:08.6 (17.)	6:32.1 (21.)	12:40.7	1:11.1
20.	30	BROŽKOVÁ Oldřiška	4074	1997	LSKL	6:10.4 (19.)	6:30.6 (20.)	12:41.0	1:11.4
21.	26	NEJEDLÁ Helena	6135	1997	SPVR	6:17.8 (22.)	6:24.1 (16.)	12:41.9	1:12.3
22.	25	NOVÁKOVÁ Pavla	4170	1997	SKSV	6:16.5 (20.)	6:33.8 (22.)	12:50.3	1:20.7
23.	15	ŠAMBERGEROVÁ Barbora	4349	1997	SOSY	6:17.2 (21.)	6:38.1 (23.)	12:55.3	1:25.7
24.	20	HAASOVÁ Martina	4795	1997	SKHA	6:18.6 (23.)	6:38.6 (24.)	12:57.2	1:27.6
25.	9	KRČKOVÁ Eliška	4792	1997	SKHA	6:21.0 (25.)	6:42.8 (26.)	13:03.8	1:34.2
26.	16	ČERNÁ Kristýna	5162	1997	MASV	6:29.7 (27.)	6:38.9 (25.)	13:08.6	1:39.0
27.	34	KOBROVÁ Marcela	4152	1997	SKSV	6:30.9 (28.)	6:45.7 (27.)	13:16.6	1:47.0
28.	12	HÁČKOVÁ Kristýna	4790	1997	SKHA	6:28.2 (26.)	6:56.9 (28.)	13:25.1	1:55.5
29.	27	VAŇKOVÁ Eva	4193	1997	LOTE	6:39.1 (29.)	7:01.9 (30.)	13:41.0	2:11.4
30.	31	LOUVAROVÁ Michaela	6008	1997	KKHL	6:54.3 (34.)	6:58.8 (29.)	13:53.1	2:23.5
31.	32	REMEŠOVÁ Denisa	4881	1997	KKHL	6:44.1 (30.)	7:11.1 (32.)	13:55.2	2:25.6
32.	37	PALDUSOVÁ Kristýna	4734	1997	JBCN	6:51.5 (31.)	7:19.7 (34.)	14:11.2	2:41.6
33.	42	MARTÍNKOVÁ Michaela	4438	1997	SKJA	6:52.0 (32.)	7:23.7 (35.)	14:15.7	2:46.1
34.	43	BALCAROVÁ Denisa	4793	1997	SKHA	7:15.0 (38.)	7:09.9 (31.)	14:24.9	2:55.3
35.	24	HAMROZIOVÁ Aneta	4835	1997	DLOM	6:52.8 (33.)	7:32.5 (36.)	14:25.3	2:55.7
36.	33	HLADÍKOVÁ Lucie	5097	1997	SKBR	7:11.1 (37.)	7:17.8 (33.)	14:28.9	2:59.3
37.	40	HOVORKOVÁ Pavlína	5739	1997	SKSV	7:02.7 (35.)	7:37.3 (37.)	14:40.0	3:10.4
38.	36	KAWULOKOVÁ Petra	5134	1997	SKIM	7:08.0 (36.)	7:48.7 (40.)	14:56.7	3:27.1
39.	35	TYLOVÁ Hana	6104	1997	FEJE	7:18.5 (39.)	7:40.4 (38.)	14:58.9	3:29.3
40.	38	BORSKÁ Pavlína	5089	1997	SKBR	7:45.3 (40.)	7:46.6 (39.)	15:31.9	4:02.3
41.	41	BERGEROVÁ Sabina	5679	1997	KHBR	8:24.4 (41.)	8:26.7 (41.)	16:51.1	5:21.5
DNS	29	SPĚVÁČKOVÁ Svatava	5125	1997	SOSY			nestartoval(a)	
DNS	39	CHLÁPKOVÁ Magdaléna	5393	1997	SKBR			nestartoval(a)	

Přihlášeno:	43	Výkonnostní třída	do času	do místa
Startovalo:	41	I.	12:38.5	(17.)
Klasifikováno:	41	II.	13:13.0	(26.)
		III.	14:56.4	(37.)

Žáci starší 1998**4 km volně mass start**

Start: 10:14:00

Konec: 10:31:15

Informace o trati

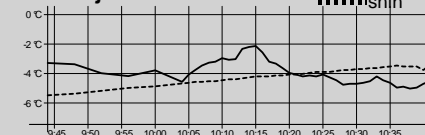
Čís. homologace: náhradní tratě

HD: ---- Kola: 2 x 2 km

MC: ----

TC: ----

Počasí: jasno



Poř.	Číslo	Jméno	Reg.	Roč.	Klub	2 km	2. kolo	Čas	Ztráta
1.	1	MÁNEK Jiří	4169	1998	SKSV	5:14.1 (1.)	5:45.8 (1.)	10:59.9	
2.	2	KALIVODA Tomáš	4975	1998	SKSV	5:25.0 (2.)	5:51.4 (2.)	11:16.4	16.5
3.	6	KROUPA Jan	5463	1998	SKIJ	5:32.0 (4.)	6:01.3 (3.)	11:33.3	33.4
4.	3	HUSÁK Kryštof	5828	1998	SNKV	5:31.1 (3.)	6:13.5 (7.)	11:44.6	44.7
5.	9	LEHKÝ Matyáš	5826	1998	JBCN	5:57.5 (5.)	6:12.4 (5.)	12:09.9	1:10.0
6.	5	KLEMENT Dominik	4150	1998	SKSV	6:01.4 (6.)	6:08.8 (4.)	12:10.2	1:10.3
7.	14	BLÁHA Jaroslav	6396	1998	LSKL	6:04.7 (10.)	6:12.5 (6.)	12:17.2	1:17.3
8.	7	POLÁK Daniel	4855	1998	FEJE	6:02.9 (8.)	6:17.8 (8.)	12:20.7	1:20.8
9.	10	HORÁČEK Dominik	5467	1998	SKIJ	6:02.4 (7.)	6:21.5 (9.)	12:23.9	1:24.0
10.	8	BRÁBLÍK Michal	5534	1998	FEJE	6:04.2 (9.)	6:21.8 (10.)	12:26.0	1:26.1
11.	12	KAPČIAR Tomáš	4962	1998	JBCN	6:06.2 (11.)	6:23.7 (12.)	12:29.9	1:30.0
12.	21	BAROCH Matěj	5931	1998	LSKL	6:07.4 (12.)	6:25.5 (13.)	12:32.9	1:33.0
13.	13	STARÝ Ondřej	4952	1998	SPVR	6:12.2 (13.)	6:23.4 (11.)	12:35.6	1:35.7
14.	11	MICHALIK Daniel	5649	1998	DLOM	6:26.9 (18.)	6:26.5 (14.)	12:53.4	1:53.5
15.	25	MATOUŠ Adam	6132	1998	SPVR	6:29.1 (19.)	6:26.8 (15.)	12:55.9	1:56.0
16.	18	ŠTOLFA Štěpán	4255	1998	SPPO	6:14.7 (14.)	6:41.4 (21.)	12:56.1	1:56.2
17.	20	LAVIČKA Jan	5439	1998	TJFR	6:21.7 (15.)	6:42.0 (23.)	13:03.7	2:03.8
18.	24	KAIFER Jan	4629	1998	SOSY	6:25.3 (16.)	6:41.2 (20.)	13:06.5	2:06.6
19.	31	RYCHTERA Matěj	5462	1998	SKIJ	6:26.6 (17.)	6:46.3 (25.)	13:12.9	2:13.0
20.	16	AUGUSTA Čeněk	5580	1998	TRUT	6:40.4 (23.)	6:35.9 (17.)	13:16.3	2:16.4
21.	15	TKADLEC Jan	4876	1998	NMNM	6:43.8 (26.)	6:34.0 (16.)	13:17.8	2:17.9
22.	27	BEDEČ Jan	5533	1998	FEJE	6:37.2 (20.)	6:41.1 (19.)	13:18.3	2:18.4
23.	19	KLEIN Viktor	5227	1998	SNKV	6:41.2 (25.)	6:37.6 (18.)	13:18.8	2:18.9
24.	23	SEDLICKÝ Jan	6323	1998	SNKV	6:39.4 (21.)	6:44.8 (24.)	13:24.2	2:24.3
25.	26	RICHTER Marek	5579	1998	TRUT	6:44.9 (27.)	6:41.4 (21.)	13:26.3	2:26.4
26.	17	DIDENKO Saša	5884	1998	JBCN	6:40.0 (22.)	6:46.7 (26.)	13:26.7	2:26.8
27.	28	NOVÁK David	4173	1998	SKSV	6:40.8 (24.)	6:50.2 (28.)	13:31.0	2:31.1
28.	22	HRDÝ Jan	6158	1998	DULI	6:52.2 (31.)	6:47.9 (27.)	13:40.1	2:40.2
29.	30	CHROUSTOVSKÝ Jaromír	5893	1998	NMNM	6:47.6 (28.)	7:09.1 (30.)	13:56.7	2:56.8
30.	29	HERMAN Ondřej	6155	1998	VALM	6:51.9 (30.)	7:12.2 (31.)	14:04.1	3:04.2
31.	32	ONDŘEJ Štěpán	5824	1998	JBCN	6:50.4 (29.)	7:17.8 (32.)	14:08.2	3:08.3
32.	34	NOVÁČEK Karel	6103	1998	FEJE	7:20.9 (33.)	7:02.8 (29.)	14:23.7	3:23.8
33.	33	HONEK Josef	6141	1998	NMNM	7:10.9 (32.)	7:17.8 (32.)	14:28.7	3:28.8
34.	35	VETRO Martin	6262	1998	SKHA	7:34.3 (34.)	7:52.1 (34.)	15:26.4	4:26.5
35.	36	PODJUKL Vojtěch	5638	1998	SSKR	7:58.9 (35.)	9:16.2 (35.)	17:15.1	6:15.2
DNS	4	MATĚJKA Lukáš	4198	1998	LOTE				nestartoval(a)

Přihlášeno:	36	Výkonnostní třída	do času	do místa
Startovalo:	35	I.	12:05.8	(4.)
Klasifikováno:	35	II.	12:38.8	(13.)
		III.	14:17.8	(31.)

Žáci starší 1997**5 km volně mass start**

Start: 10:40:00

Konec: 10:57:10

Informace o trati

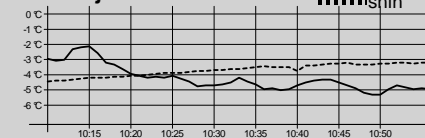
Čís. homologace: náhradní tratě

HD: ---- Kola: 3 + 2 km

MC: ----

TC: ----

Počasí: jasno



Poř.	Číslo	Jméno	Reg.	Roč.	Klub	3 km	2. kolo	Čas	Ztráta
1.	132	ČÍŽEK Martin	5461	1997	SKIJ	7:27.3 (1.)	5:29.3 (2.)	12:56.6	
2.	135	SLAVÍK Lukáš	5895	1997	SPVR	7:44.6 (2.)	5:28.7 (1.)	13:13.3	16.7
3.	137	KUDRNÁČ Vojtěch	5454	1997	SKIJ	7:47.9 (3.)	5:34.6 (3.)	13:22.5	25.9
4.	145	MACHAČ Karel	4616	1997	SKIJ	8:16.7 (6.)	5:40.0 (4.)	13:56.7	1:00.1
5.	134	MEDEK Filip	5545	1997	FEJE	8:01.9 (4.)	5:57.5 (13.)	13:59.4	1:02.8
6.	140	BIELESZ David	5133	1997	TZTR	8:24.3 (9.)	5:42.4 (5.)	14:06.7	1:10.1
7.	131	MATĚJKA Petr	4636	1997	SOSY	8:17.6 (7.)	5:50.4 (8.)	14:08.0	1:11.4
8.	147	BARTŮNĚK Lukáš	5805	1997	SETA	8:15.1 (5.)	5:54.8 (11.)	14:09.9	1:13.3
9.	144	PEKAŘ Jan	4264	1997	MASV	8:23.1 (8.)	5:49.5 (7.)	14:12.6	1:16.0
10.	142	PECHOUŠEK Jan	5560	1997	FEJE	8:28.5 (10.)	5:45.4 (6.)	14:13.9	1:17.3
11.	133	GEBOUSKÝ Ondřej	5870	1997	DULI	8:33.0 (11.)	5:51.7 (10.)	14:24.7	1:28.1
12.	136	TRÁVNÍČEK Martin	5342	1997	MASV	8:33.8 (12.)	5:51.3 (9.)	14:25.1	1:28.5
13.	138	ZOGATA Filip	4831	1997	DL0M	8:39.1 (14.)	5:55.4 (12.)	14:34.5	1:37.9
14.	139	JOUKAL Lukáš	5954	1997	SPVR	8:38.1 (13.)	6:02.4 (14.)	14:40.5	1:43.9
15.	155	BINAR Jakub	4246	1997	SPPO	9:02.1 (17.)	6:03.2 (15.)	15:05.3	2:08.7
16.	149	MRKOUS David	5219	1997	TRUT	9:01.2 (16.)	6:05.1 (16.)	15:06.3	2:09.7
17.	167	KLÍR Jakub	4874	1997	LOTE	8:56.8 (15.)	6:14.0 (20.)	15:10.8	2:14.2
18.	143	SLONEK Matouš	5872	1997	NMNM	9:03.7 (19.)	6:12.7 (19.)	15:16.4	2:19.8
19.	148	OKULIÁR Jan	5960	1997	SKIJ	9:07.9 (20.)	6:09.4 (18.)	15:17.3	2:20.7
20.	151	BEŠŤÁK Jiří	5806	1997	SETA	9:02.8 (18.)	6:14.9 (21.)	15:17.7	2:21.1
21.	152	RAUS Evžen	5892	1997	NMNM	9:24.6 (26.)	6:05.5 (17.)	15:30.1	2:33.5
22.	153	DEIMLING Ondřej	6068	1997	DULI	9:21.9 (23.)	6:16.7 (23.)	15:38.6	2:42.0
23.	159	SPRINZ Matúš	5487	1997	SASM	9:21.6 (22.)	6:18.6 (24.)	15:40.2	2:43.6
24.	165	SCHŮTZ Filip	4528	1997	HSKB	9:20.9 (21.)	6:20.8 (26.)	15:41.7	2:45.1
25.	160	ŠLOFAR Vladimír	5221	1997	TRUT	9:22.2 (24.)	6:20.0 (25.)	15:42.2	2:45.6
26.	141	FÁTOR Hynek	5222	1997	TRUT	9:29.4 (28.)	6:14.9 (21.)	15:44.3	2:47.7
27.	156	KADAŇKA Jan	5634	1997	SSKR	9:23.9 (25.)	6:34.9 (28.)	15:58.8	3:02.2
28.	161	JONÁŠ Matěj	5541	1997	FEJE	9:30.0 (29.)	6:34.5 (27.)	16:04.5	3:07.9
29.	162	ŠANÍK Jan	4730	1997	JBCN	9:31.5 (30.)	6:38.9 (30.)	16:10.4	3:13.8
30.	157	GÖTZ Adam	5581	1997	TRUT	9:27.9 (27.)	6:45.5 (33.)	16:13.4	3:16.8
31.	150	KOTRABA Tomáš	5829	1997	SNKV	9:32.2 (31.)	6:43.7 (32.)	16:15.9	3:19.3
32.	154	KEJLA Jan	4221	1997	DULI	9:49.7 (33.)	6:47.7 (34.)	16:37.4	3:40.8
33.	166	BORŮVKA Tomáš	5220	1997	TRUT	10:02.7 (34.)	6:35.0 (29.)	16:37.7	3:41.1
34.	158	KOUCKÝ Martin	6069	1997	DULI	9:49.0 (32.)	6:53.8 (36.)	16:42.8	3:46.2
35.	146	LANK Martin	4220	1997	DULI	10:07.5 (35.)	6:41.7 (31.)	16:49.2	3:52.6
36.	163	KUREL Václav	6112	1997	DULI	10:18.9 (37.)	6:51.4 (35.)	17:10.3	4:13.7
37.	164	BURÁŇ Miroslav	4227	1997	KHBR	10:15.1 (36.)	6:55.4 (37.)	17:10.5	4:13.9

Přihlášeno: 37	Výkonnostní třída	do času	do místa
Startovalo: 37	I.	14:14.2	(10.)
Klasifikováno: 37	II.	14:53.0	(14.)
	III.	16:49.5	(35.)

Technický delegát
Petr Skalický

Sekretář závodu
Ivana Tejchmanová